



富自販けんぽだより

「令和6年度の健康保険料率・介護保険料率に変更になります。」

2/16開催の組合会にて、医療費の急増により令和6年度の健康保険料率を9.60%から9.80%に変更することが決まりました。また、介護保険料率につきましては、1.80%から1.60%に引き下げさせていただきます。

令和6年度の保険料率変更は、4月分の給与から適用になります。

富山自販健保の保険料率表

	令和6年度	令和5年度	対前年増減
健康保険料率	9.80%	9.60%	0.20%
介護保険料率	1.60%	1.80%	△0.20%



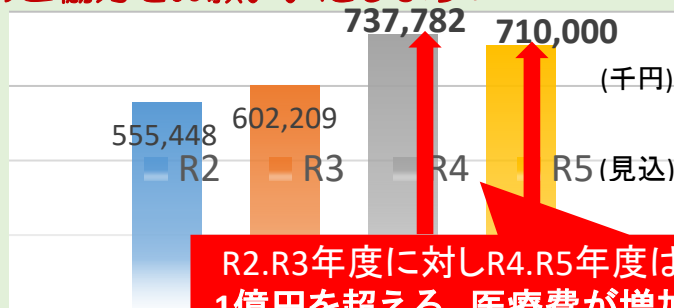
健保組合がピンチ!!

医療費の適正化につきまして
皆様のご協力をお願いいたします。

当組合の医療費が急増しており、組合財政が大変厳しい状況です。

適正な受診にご協力をお願いいたします。

- ・かかりつけ医を持ちましょう。
- ・夜間、休日の安易な受診は控えましょう。
- ・ジェネリック医薬品を利用しましょう。
- ・ハシゴ受診や薬の重複投薬に注意してください。



R2.R3年度に対しR4.R5年度は
1億円を超える、医療費が増加

(疾病予防に関する事業) 令和6年度の主な保健事業概要

- 人間ドック……35歳以上の被保険者・被扶養者を対象(自己負担あり)
脳ドック……40歳以上の被保険者・被扶養配偶者を対象(自己負担あり)
- 若年者向け生活習慣病予防簡易健診(自己負担なし)
被保険者……25歳以上35歳未満又は35歳以上のドック未受検者を対象
被扶養者……40歳以上の被扶養者(ドック未受検者)を対象
- インフルエンザ予防接種補助…1回 1,500円(13歳未満は2回まで)

(保健指導に関する事業)

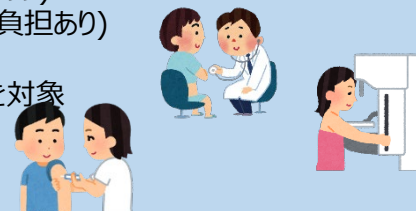
- 特定保健指導(ドックの健診機関で実施又は保健師が事業所に訪問)
- オンライン卒煙プログラム…スマホを活用した禁煙事業

(運動支援に関する事業)

- スマホ健康アプリ事業……健康スマホアプリを活用したウォーキング事業
- 事業所健康体験セミナー…事業所による健康体験セミナーの実施

(その他に関する事業)

- 医療費通知の配付……病院でかかった医療費を年1回通知
- ジェネリック医薬品の差額通知…ジェネリック医薬品に切り替えた場合の差額効果を年1回通知
- 育児雑誌の送付…初めて出産された被保険者・被扶養者に育児に関する「赤ちゃんと!」を送付
- 健康冊子の送付…65歳以上の前期高齢者の方を対象に「いきいきライフさん」を配付



●4月より新年度がはじまります。
人間ドック(特定健診含む)・特定保健指導を受けましょう

今年度より、人間ドックの健診予約は、**ご本人が直接健診機関にご予約**いただき受検いただくシステムに変更しました。

(予約後は、組合の補助を受ける際に組合へ連絡が必要ですので、必ず下記QRコードまたは指定用紙でご報告ください。当日健診機関にて確認される場合がございます)

また、個人負担金につきましても当日健診機関窓口にて納付ください。



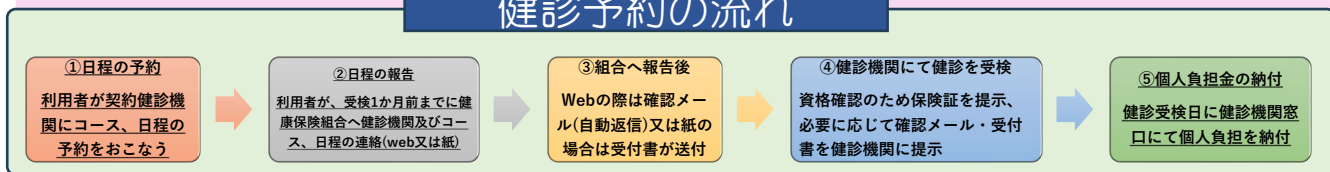
健診予約後は、必ずweb又は指定用紙にて組合までご連絡
くださいますようお願いいたします。



※下記、組合ホームページにてご確認ください。

入力フォームはこちら→

健診予約の流れ



「特定健診・特定保健指導」ほか「下記の重症化予防対策」にご協力をお願いします。

- 1.カラダつうしんぼの送付・・・生活習慣病のリスクの高い方のほかドック健診受検者等にも送付
- 2.健診後のフォローアップ・・・要精検等で医療機関未受診者への受診勧奨



●12月2日に健康保険証が廃止されます。
マイナ保険証への登録にご協力をお願い致します。



使ってみよう！
マイナ保険証

<マイナ保険証を使うメリット>

- 1.医療費を20円節約できる
(紙の保険証よりも、皆さまの保険料で賄われている医療費を20円節約でき、自己負担も低くなります。)
- 2.より良い医療を受けることができる
(過去のお薬情報や健康診断の結果を見られるようになるため、身体の状態や他の病気を推測して治療に役立てることが出来ます。また、お薬の飲み合わせや分量を調整してもらうことも出来ます。)
- 3.手続きなしで高額医療の限度額を超える支払を免除
(限度額適用認定証等がなくても、高額療養費制度における限度額を超える支払が免除されます。)

●組合ホームページもご覧ください。

富山自販健保



卒業後、就職されたお子様の被扶養者の扶養削除の手続きはお早めに!!

